

AVEC VOTRE ABONNEMENT À LA MÉMO PROFITEZ DE MILLIONS DE TITRES MUSICAUX EN ILLIMITÉ AVEC :



**Accéder à la ressource depuis son ordinateur**

- 1- Allez sur [bibliotheques.cergypontoise.fr](http://bibliotheques.cergypontoise.fr).
- 2- Cliquez sur le bouton « mon compte » .
- 3- Identifiez-vous (si vous n'avez pas vos identifiants, demandez-les à un MéMOthécaire) puis cliquez sur « se connecter ».



- 4 - Cliquez sur le menu « Bibliothèque numérique H24 » puis sur « Musique ».



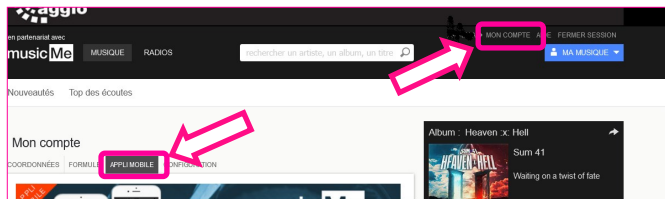
- 5- Cliquez sur « accéder à la ressource ».



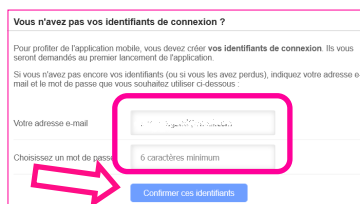
**Accéder à la ressource depuis l'application disponible sur tablette ou smartphone**

Si vous avez vos identifiants MusicMe passez directement à l'étape 4 .

- 1- Connectez-vous sur MusicMe depuis le navigateur d'un ordinateur (cf. étapes 1 à 5 de la partie « accéder à la ressource depuis son ordinateur »).
- 2- Cliquez sur « mon compte » puis sur l'onglet « appli mobile »



- 3- Indiquez votre adresse mail, choisissez un mot de passe, puis cliquer sur « confirmer ces identifiants ».

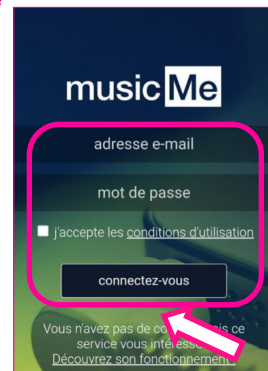


- 4- Téléchargez l'application MusicMe Bibliothèques (disponible sur le Google Play ou sur l'App store).



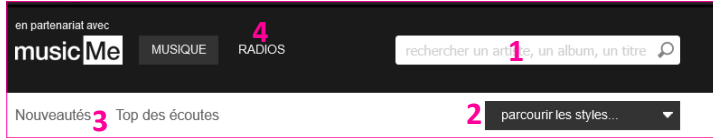
**⚠ Ne pas confondre avec l'application MusicMe classique qui ne fonctionne pas avec votre abonnement à la MéMO. ⚠**

- 5- Ouvrez l'application, entrez vos identifiants, acceptez les conditions d'utilisation, puis cliquez sur « Connectez-vous ».



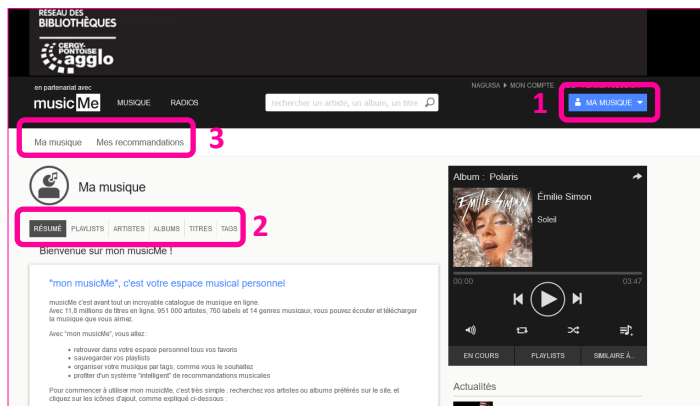
## Rechercher de la musique

- 1- Utilisez tout simplement le champ de recherche pour trouver un titre de chanson, un artiste, ou un album.
- 2- Recherchez par genre musical grâce au menu déroulant « parcourir les styles ».
- 3- Découvrez les nouveautés, et les titres les plus écoutés.
- 4- Ecoutez différentes radios (et retrouvez les playlists concoctées par vos bibliothécaires 🎧).



## Un espace personnel sur mesure

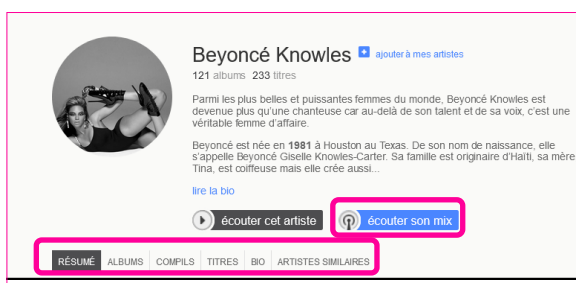
- 1- Cliquez sur « Ma musique ».
- 2- Accédez à toutes vos playlists, titres, artistes, et albums favoris.
- 3- Profitez de recommandations musicales établies selon vos goûts.



## Découvrir un artiste

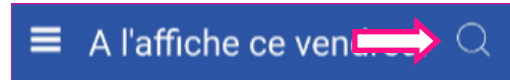
Retrouvez pour chaque artiste :

- ⇒ Un mix correspondant à son style de musique
- ⇒ La liste de ses albums
- ⇒ La liste de ses compils
- ⇒ La liste de ses titres
- ⇒ Sa biographie
- ⇒ Les artistes similaires



## Ecouter de la musique hors connexion

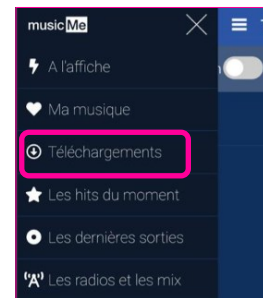
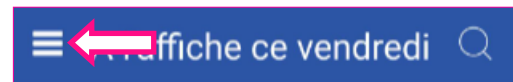
- 1- Cliquez sur la loupe en haut à droite de l'écran pour chercher un artiste ou un album.



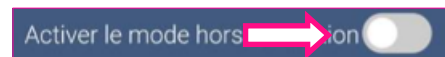
- 2- Une fois que vous avez trouvé un album que vous souhaitez pouvoir écouter hors connexion, cliquez sur « Télécharger ».



- 3- Cliquez sur les trois traits en haut à gauche de votre écran pour accéder à vos téléchargements.



- 4- Activez le mode « hors connexion ».



- 5- Vous pouvez dorénavant profiter de vos albums favoris sans avoir besoin de connecter votre appareil à Internet !

## Pourquoi certaines chansons ne sont pas disponibles intégralement ?

MusicMe intègre chaque semaine les nouveautés disponibles et travaille à vous apporter encore plus de morceaux à écouter et télécharger. Certains titres ne sont pas disponibles intégralement pour des raisons de droits.

Les titres et albums disponibles en écoute et téléchargement sur MusicMe sont symbolisés sur le site par des icônes ou des liens, ou des prix dans la colonne "téléchargement". Lorsque les icônes ne sont pas affichés, alors la référence n'est pas disponible dans cette fonctionnalité.