

# InfosNY

LE MAGAZINE DE VOTRE VILLE

144 - JUILLET 2022



**GRAND ANGLE**

**SOURIEZ, C'EST L'ÉTÉ !**

**PAGE 18**

**C' DANS L'AIR**  
**NOUVEAUTÉ :**  
**UNE MUTUELLE**  
**COMMUNALE**

**PAGE 9**

**C' À OSNY**  
**CAP SUR LE**  
**FORUM DES**  
**ASSOCIATIONS**

**PAGE 25**



# Les commerçants de l'Oseraie vous souhaitent de très bonnes vacances

**OUVERTURES LE 14 JUILLET ET 15 AOÛT**

## Accessoires - Bijoux

Carador	01 30 30 47 46
Claire's	01 30 17 43 36
Cléor	01 30 73 53 75

## Beauté & Santé

Alain Affielou	01 34 24 95 12
Body Minute	01 34 41 25 71
Hair City	01 30 30 02 35
Kôme	01 30 30 06 16
Les Bulles de Nine	09 86 33 73 58
Les Opticiens Conseils	01 34 24 06 66
Nocibé	01 34 43 68 36
Optic 2000	01 34 43 72 40
Pharmacie	01 30 31 00 60
We Audition	01 30 38 61 33

## Prêt-à-porter

N.C. Fashion	06 52 01 59 23
Sergent Major	01 34 35 17 68

## Services

Beauty Phone	01 34 25 86 42
Cannelle Orange Fleuriste	01 30 38 10 89
Cordonnerie Clés Minute	01 34 25 04 02
Montres Services	01 34 43 86 08
Manège	
Photomat	
Pressing Must	01 34 24 07 77
Vap'Station	01 30 73 26 70

## Restauration

Brasserie de l'OSERAIE	07 87 79 49 07
L'Erable	06 03 06 53 12
La Grange à Pain	01 30 17 03 12
Léonidas	01 30 32 45 43
New Saigon Express	01 30 75 98 20

## Sport

Chausport	01 30 30 08 11
-----------	----------------

## Maison & Loisirs

Micromania	01 30 38 48 18
------------	----------------

## Enseignes Extérieures

Boulangier	01 75 72 03 80
But	06 26 25 25 25
Général Optique	01 30 17 18 40
Leroy Merlin	01 34 35 11 35
Norauto	01 34 20 14 50
Picard	01 34 41 25 71
Standard Auchan	01 34 35 12 00

# SOMMAIRE

## ÇA S'ÉBRUITE!

6

Le MéMO'Troc du parc de Grouchy, le retour



## C' DANS L'AIR

Du nouveau, côté déchets, pour vous simplifier le tri !

8

Travaux de voirie : priorité après priorité

11

Intégration réussie pour nos CMJ

12



Les équipes d'animation sur le front

13

Des aides pour les aidants

14

## ACTEURS ÉCO

15

OBRIGADO RODIZIO À la mode brésilienne



## GRAND ANGLE

18

**SOURIEZ, C'EST L'ÉTÉ !**  
Demandez le programme pour des vacances animées et rafraîchissantes à Osny.



## VOS RENDEZ-VOUS

22

## NOS TALENTS

23



**MICHÈLE RONDEAU**  
*Jamais sans ma troupe !*

## C' À OSNY



Forum des associations : préparez la rentrée de vos loisirs

25

Des nouveautés en vue côté danse et musique

26

## PENDANT CE TEMPS-LÀ...

27

## RETOUR EN IMAGES

28

## TRIBUNES POLITIQUES

30

## InfOSNY

Le magazine de votre ville

144 | JUILLET 2022

Édité par la Direction de la Communication

Directeur de la publication : Jean-Michel Levesque • Rédactrice en chef : Cécile Dyskiewicz  
Comité de rédaction : Frédérique Behr, Isabelle D'Amiens-Rolland, Emmanuelle Hardy, Maud Jugdé et Virginie Tinland • Crédits photos : photothèque municipale, AdobeStock sauf mentions contraires • Création : www.agence-bathyscaphe.fr • Réalisation : agence-waow.com  
Publicité : CMP - 06 70 21 07 12

Ce document est imprimé à 9 000 exemplaires dans une entreprise certifiée Imprim'Vert.  
Distribution à partir du mardi 5 juillet 2022.

Contact : direction de la communication, 01 34 25 42 20 ou [communication@ville-osny.fr](mailto:communication@ville-osny.fr)



# E.Leclerc OSNY

1 chemin des hayettes 95520 OSNY

Tél. : 01 30 30 12 26

A15, Sortie 10 puis direction

Centre Hospitalier

## DE NOUVEAUX AVANTAGES, C'EST DAVANTAGE DE POUVOIRS D'ACHAT

Avec la Carte E.Leclerc profitez d'avantages sur tout ce qui compte pour vous, au moment où vous en avez le plus besoin.



>>> TOUS LES <<<<  
**MARDIS**

TICKET E.Leclerc  
**10%**  
avec la carte

MARQUE REPERE

SUR TOUS LES PRODUITS  
DE LA MARQUE REPERE

\*\*\*\*\*

Valables sur les marques sélection d'Experts et Bio Village aussi.

SELECTION D'EXPERTS

BIO village

>>> TOUS LES <<<<  
**MERCREDIS**

TICKET E.Leclerc  
**30%**  
avec la carte

SUR NOTRE SÉLECTION  
DU MOMENT

\*\*\*\*\*

Valables sur une sélection de produits chaque semaine

>> DU 1<sup>er</sup> AU 7 DE <<  
**CHAQUE MOIS**

TICKET E.Leclerc  
**10%**  
avec la carte

POUR MIEUX MANGER  
AU QUOTIDIEN\*

SUR L'UN DES RAYONS DU MARCHÉ FRAIS  
OU BIO VILLAGE DE MARQUE REPERE SELON LE MOIS.

>>> À PARTIR DU <<<  
**20 DU MOIS**

TICKET E.Leclerc  
**10%**  
avec la carte

**EN BONUS**

\*\*\*\*\*

Sur tous vos Tickets E.Leclerc cumulés entre le 1<sup>er</sup> et le 10<sup>e</sup> de chaque mois

>>>>>> <<<<<<<<<  
**RÉGULIÈREMENT**

**PAR E-MAIL  
DES OFFRES<sup>TM</sup>**

**100%  
POUR VOUS**

\*\*\*\*\*

Selon vos habitudes d'achats

OFFRE EN -TICKET E.LECLERC NON CUMULABLE AVEC LES PRODUITS DE LA MÊME GAMME BÉNÉFICIAIRE D'UN AUTRE -TICKET E.LECLERC - OU D'UNE AUTRE PROMOTION.



## CHAQUE JOUR DES ÉCONOMIES!



## NOTRE CADRE DE VIE EST EXCEPTIONNEL, ALORS PRÉSERVONS-LE !

Comme vous pourrez le lire en page 8, la nouveauté de ce mois de juillet est le changement de prestataire de collecte des déchets sur l'agglomération de Cergy-Pontoise, avec à la clé une simplification des consignes de tri.

Le défi ? Que les habitants se posent moins de questions et que les gestes de tri deviennent (enfin !) systématiques. De plus, la cadence de ramassage des encombrants est revue à la hausse : j'ose espérer que cela va permettre la réduction drastique des dépôts sauvages et éviter que la commune ne doive se substituer à la CACP en procédant à de trop fréquents ramassages sur l'espace public ! Je le martèle : la propreté de la ville est l'affaire de tous. Nous avons la chance à Osny d'avoir un cadre de vie exceptionnel, alors préservons-le !

L'été s'installe avec son lot de chantiers de voirie dans notre commune. Nous avons souhaité dans cet *Inf'Osny* faire preuve de pédagogie en vous expliquant comment se décidaient ces travaux, selon quelles priorités, en fonction de quelles contraintes également, comme le calendrier de nos prestataires (eau, électricité...) ou les grands chantiers d'aménagement en cours. De vous montrer comment ils s'inscrivent dans une vision cohérente et globale de notre ville au travers de notre Plan Pluriannuel d'Investissement espaces publics (p. 11). Un outil qui nous donne un cap pour l'ensemble du mandat, mais qui sait également être flexible pour répondre aux urgences.



Distribution de roses au marché des Impressionnistes à l'occasion de la fête des mères.

Qui dit été dit bien sûr animations estivales, auxquelles nous consacrons le dossier (p. 18 à 21). Nous avons toujours à cœur que ces congés soient un moment de ressourcement et d'évasion pour tous, même pour ceux qui ne partent pas ou peu en vacances. J'ai hâte notamment de vous retrouver au 13 juillet, et je sais que vous êtes nombreux à vous réjouir du retour de ce bel événement après deux années de « disette », à cause de la pandémie.

**" ÊTRE SOLIDAIRES ET ATTENTIFS AUX AUTRES. "**

Je souhaite insister sur une notion qui m'est chère, encore plus en cette période estivale : la solidarité. J'invite chacun d'entre nous à être attentifs à ceux qui nous entourent, notamment nos aînés isolés, encore plus vulnérables en cas de canicule ; à être attentifs également à ce qui nous entoure, c'est-à-dire les comportements inhabituels dans votre rue, près d'une habitation délaissée par vos voisins partis en congés. C'est ça aussi, être citoyen !

De solidarité, il sera également question à la rentrée avec le lancement de notre mutuelle communale (p. 9). L'inégalité d'accès aux soins est hélas grandissante, faute de trouver un médecin ou un créneau disponible le plus souvent, mais aussi pour certains de nos administrés d'une couverture santé suffisante et d'un reste à charge non supportable. Nous sommes fiers que cet engagement de campagne se concrétise aujourd'hui au service de tous les Osnysois, ceux qui habitent dans notre ville, qui y étudient et qui y travaillent. J'en profite pour vous indiquer que le projet de maison médicale en centre-ville, rue Aristide Briand, est sur de bons rails. La ville attend le résultat de la consultation pour cette opération.

Le moment est venu de vous souhaiter à toutes et tous un bel été, des moments partagés en famille ou entre amis, et surtout, des instants de « déconnexion » pour réattaquer à la rentrée du bon pied !

**Votre maire  
Jean-Michel Levesque**



BALADE CITOYENNE

Centre-ville

Samedi 10 septembre  
de 10h à 12h



CONSEIL MUNICIPAL

Hôtel de ville

Jeu­di 29 septembre à 20h



ACCUEIL DES

NOUVEAUX OSNYSSOIS

Hôtel de ville

Samedi 1<sup>er</sup> octobre de 8h45 à 12h





LECTURE

## LE MÉMO'TROC DU PARC DE GROUCHY DE RETOUR

La fameuse cabine téléphonique anglaise devant le château de Grouchy s'est refait une beauté ! Rénovée par les services techniques municipaux, celle-ci est appréciée par tous les amoureux de la lecture pour emprunter ou donner des livres.



À NOTER

DEPUIS  
LE 1<sup>ER</sup> JUIN



**Personnes vulnérables :  
faites-vous connaître !**

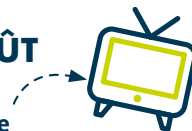
Afin d'optimiser le suivi des Osnysois les plus fragiles, un nouveau registre informatisé permet leur recensement (pour les situations de canicules, inondations, etc.). Il suffit pour cela de renseigner le formulaire d'inscription au registre communal des personnes vulnérables disponible sur [osny.fr](https://osny.fr).



01 34 25 42 52

[social@ville-osny.fr](mailto:social@ville-osny.fr)

LUNDI 15 AOÛT



**Inscriptions brocante**

C'est la date limite pour vous inscrire à la brocante de la rue Aristide Briand qui aura lieu le dimanche 2 octobre. Formulaire d'inscription sur [osny.fr](https://osny.fr) ou à l'accueil de la mairie.



**Service Vie associative**

et événements - 01 34 25 42 31

VENDREDI  
9 SEPTEMBRE



**Donnez votre sang !**

Le prochain don du sang aura lieu au Forum des arts et des loisirs, de 15h à 19h30. Afin de réduire le temps d'attente et de mieux gérer la prise en charge de chaque donneur, l'EFS invite les donateurs à prendre rendez-vous.



[mon-rdv-dondesang.efs.sante.fr](https://mon-rdv-dondesang.efs.sante.fr)

OSNY PRÉPARE SON AVENIR

## RÉVISION DU PLAN LOCAL D'URBANISME



La ville révisé son PLU pour prendre en compte les évolutions législatives et réglementaires en matière d'aménagement du territoire, d'urbanisme, de développement économique, de développement durable et de protection de l'environnement. Cette révision vise aussi à adapter le règlement écrit et le plan de zonage, et à assurer l'équilibre entre les espaces urbains, agricoles et naturels. Enfin, elle redéfinit les secteurs de projets, notamment celui de la ZAC de la Demi-Lieue et intègre de nouvelles orientations d'aménagement. Des réunions publiques seront organisées tout au long de la procédure. Le dossier de concertation sera bientôt disponible en mairie. Tenez-vous informé sur [osny.fr](https://osny.fr)



**Service Urbanisme : [urba@ville-osny.fr](mailto:urba@ville-osny.fr)**

## LE SAVIEZ-VOUS ?

### OSE ACCOMPAGNE LES DEMANDEURS D'EMPLOI DE + 25 ANS

Osny Solidarité Emploi, c'est le dispositif municipal qui recense et oriente les personnes souhaitant décrocher un emploi, une formation ou un stage. Aide aux CV et lettres de motivation, mise en situation d'embauche : prenez rendez-vous pour un coaching avisé ! OSE fonctionne en complémentarité de la Mission locale de Pontoise qui accompagne les moins de 25 ans.

À venir, en octobre, le Forum pour l'emploi et le passage du Bus de l'initiative à Osny : OSE y sera !



• OSE : sur rdv, à l'Orangerie (Service Logement et Emploi)  
ose@ville-osny.fr

01 34 25 42 27

• Mission locale à Pontoise :  
01 30 38 85 62

### PROTECTION ANIMALE

## CHAT ERRANT, QUE FAIRE ?

L'Association Féline de Cergy-Pontoise (AFELP) attire notre attention sur le nombre croissant de chats errants l'été et indique que l'identification est obligatoire et passible d'une amende de 700 €. Elle est aussi là pour vous conseiller sur la gestion des chats abandonnés.



À Osny, contactez l'AFELP :  
[Afelp95@gmail.com](mailto:Afelp95@gmail.com)



### ESPACES PUBLICS

## DONNEZ VOTRE AVIS !

La commune d'Osny lance une étude afin d'envisager le réaménagement des abords de l'espace François Villon. Un questionnaire va être distribué dans les 2 750 foyers des quartiers de l'Oseraie, de la Groupe et du Fond de Chars. Il est également disponible sur [osny.fr](http://osny.fr).



[mairie@ville-osny.fr](mailto:mairie@ville-osny.fr)



### MARCHÉ DOMINICAL

## VOUS VOUS ÊTES PRONONCÉS

À la suite du sondage à propos du marché lancé en mars, 176 personnes ont exprimé trois souhaits principaux :

- 1- avoir plus de choix et de produits locaux,
- 2- trouver des produits non alimentaires,
- 3- profiter d'une ambiance conviviale.

Retrouvez les résultats complets du sondage sur [osny.fr](http://osny.fr) et préparez votre cabas !







ENVIRONNEMENT

## DU NOUVEAU, CÔTÉ DÉCHETS, POUR VOUS SIMPLIFIER LE TRI !

Depuis le 4 juillet, un nouveau prestataire, Sepur, assure la collecte des déchets sur toute l'agglomération. L'Agglo profite de ce changement pour faire évoluer les modalités chez les particuliers. Voici les infos.

### Un nouveau calendrier de ramassage

Vous avez sûrement reçu ce calendrier dans votre boîte aux lettres, accompagné d'un nouveau Mémo du tri récapitulant les bonnes consignes. Infos importantes à retenir sur Osny :

- la ville est maintenant divisée en

2 secteurs pour les encombrants et les déchets d'équipements électriques et électroniques ;

- les jours de collecte évoluent, à savoir, pour les ordures ménagères le mercredi pour les pavillons, les mardis et jeudis pour les immeubles. Pour les bacs jaunes, que ce soit en individuel ou collectif, c'est le jeudi.

### Les encombrants, c'est 1 fois par mois

Dans sa lutte contre les dépôts sauvages, l'agglomération augmente la cadence de collectes des encombrants pour l'habitat pavillonnaire et collectif, 1 fois par mois (secteur Nord, le 1<sup>er</sup> mardi du mois - secteur Sud, le 2<sup>e</sup> mardi du mois). À sortir uniquement la veille à partir de 20h, à bon entendre ! De même, la collecte des déchets végétaux évolue avec la prise en compte du caractère saisonnier. De mars à octobre - et en janvier pour les sapins de Noël ! - ce sera 1 fois par semaine, contre 1 fois par mois en novembre, décembre et février.

### LE SAVIEZ-VOUS ?

La loi Anti-Gaspillage et Économie Circulaire (AGEC) prévoit pour 2023 l'harmonisation sur tout le territoire français des consignes de tri. Ce sera plus simple pour tout le monde, entraînera moins d'erreurs de tri et potentiellement plus de recyclage.

### Tous vos emballages dans le bac jaune

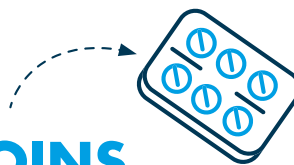
Fini la sempiternelle question « Bac gris ou bac jaune ? ». Désormais, l'intégralité de vos emballages doivent être déposés dans le second ! Aux habituels emballages (papiers, cartons, bouteilles et flacons) s'ajoutent les barquettes en polystyrène et films plastiques recouvrant les denrées alimentaires, ainsi que les pots (crème, yaourt...), tubes de dentifrice ou encore les gourdes de compote !

 Pour avoir + d'infos et connaître votre secteur de collecte : [cerygpontoise.fr](http://cerygpontoise.fr)  
Direct'Agglo : 01 34 41 90 00



PRÉVENTION SANTÉ

## UNE MUTUELLE COMMUNALE POUR FACILITER L'ACCÈS AUX SOINS



Que vous viviez à Osny, que vous y travailliez ou que vous y étudiez, la commune vous offre très bientôt la possibilité de souscrire à une complémentaire santé, efficace et à tarif attractif.



### LE SAVIEZ-VOUS ?

Outre la difficulté à obtenir et à attendre un RDV, le coût de la consultation et l'avance des frais représentent les freins pour l'accès aux soins.

« À l'origine de cette initiative, le constat qu'il y a de plus en plus d'habitants qui renoncent à se soigner faute de moyens suffisants et/ou de couverture par une complémentaire, explique Tatiana Priez, adjointe au maire déléguée aux solidarités, au logement et à la politique de la ville. D'où notre volonté de proposer aux Osnysois (enfants et adultes), ainsi qu'à ceux qui travaillent et étudient à Osny, la possibilité de souscrire à une mutuelle communale à tarifs négociés ».

Ainsi, la ville a signé une convention de partenariat avec la Mutuelle de l'Oise des Agents Territoriaux (MOAT), à qui les communes voisines de Pontoise, Cergy, Vauréal et Jouy-le-Moutier font déjà confiance.

#### Remboursements rapides et accompagnement personnalisé

Cette complémentaire santé est accessible sans questionnaire de santé, sans limite d'âge et sans

conditions de ressources. À la clé, des tarifs privilégiés certes (bloqués même après 75 ans et ça, ce n'est pas un détail !) mais pas seulement. Il y a également le choix entre différents niveaux de prestations et options supplémentaires en fonction des besoins de chacun (si l'on porte des lunettes, si l'on a des problèmes de dents...), une prise en charge immédiate dès l'adhésion, des remboursements effectués sous 48h pour vous éviter de lourdes avances de trésorerie ou encore des prestations complémentaires comprises dans l'offre santé (assistance gratuite 24h/24, 7j/7, action sociale, garantie obsèques).

#### Vous voulez en savoir + ?

« Une réunion d'information sera organisée mercredi 21 septembre à 18h30 au Forum des arts et des loisirs, indique Margaux Kpakpo, directrice de l'action sociale et de la petite enfance. Ensuite, dès le 28 septembre, la MOAT

assurera des permanences à l'hôtel de ville tous les mercredis de 9h30 à 16h ». Des rendez-vous individuels qui vous permettront de connaître les modalités de cette mutuelle, de poser toutes vos questions, d'établir des projections selon votre situation et d'être accompagné pour souscrire si vous le souhaitez.

Si vous n'avez pas de complémentaire santé actuellement, cette initiative est une aubaine ! Et si vous en avez déjà une, rien ne vous empêchera de comparer, chiffres à l'appui, vos prestations actuelles à celles proposées par la MOAT. Vous pourriez avoir de bonnes surprises !



CCAS

01 34 25 42 24 / 42 37 / 42 52

[social@ville-osny.fr](mailto:social@ville-osny.fr)

LOGEMENT

## COHABITATION INTER- GÉNÉRATIONNELLE : UN DOUX RÊVE ?

**Que nenni !** Pour avoir concrétisé ce souhait, l'association francilienne ensemble2générations a reçu le 1<sup>er</sup> Prix européen de l'entrepreneuriat social pour la solidarité intergénérationnelle.



Étudiant et senior partagent logement, mais aussi convivialité et entraide.

Rester chez soi à l'âge de la retraite n'est pas synonyme de facilité. Coût, solitude, entretien, poussent de nombreux seniors à quitter leur logement. Du côté des jeunes, se loger relève de la gageure. Grâce à cette cohabitation au domicile du senior, les jeunes s'enrichissent d'une expérience humaine et leurs aînés les accueillent dans une logique d'entraide mutuelle.

### Un échange de services cadré

À la suite d'entretiens, ensemble2générations met en relation jeunes et seniors, leur fournit un contrat de cohabitation et assure un suivi de son respect pendant toute sa durée. L'aventure vous tente ? Renseignez-vous auprès de l'association !



Contact Val d'Oise : Françoise Maetz : 06 26 66 29 51

[f.maetz@ensemble2generations.fr](mailto:f.maetz@ensemble2generations.fr)

[ensemble2generations.fr](http://ensemble2generations.fr)

[f @ E2GFrance](https://www.facebook.com/E2GFrance)

PERSPECTIVES



## LE CCAS VEUT CONNAÎTRE VOS BESOINS

À la rentrée, un questionnaire sera diffusé dans vos boîtes aux lettres et le site [osny.fr](http://osny.fr). L'objectif ? Permettre au Centre Communal d'Action Sociale de cibler et définir ses actions futures.

« Qu'il s'agisse des + de 70 ans, des personnes en situation de handicap ou encore des aidants qui s'occupent d'un proche dépendant, nous souhaitons faire un état des lieux des difficultés qu'ils rencontrent, explique Tatiana Priez, adjointe au maire déléguée aux solidarités, au logement et à la politique de la ville. Cela peut relever de l'humain, de démarches administratives, de transport, d'activité associative... sachant que les habitudes du public ont changé depuis la pandémie ». Les réponses seront attendues d'ici la fin 2022 pour un programme d'actions engagé en 2023.

ANIMATIONS SENIORS

## DATES À RETENIR : DU 17 AU 21 OCTOBRE

**Vous êtes Osnysois(e), âgé(e) de 70 ans et + ?**

Du 17 au 21 octobre, venez réserver votre colis gourmand de Noël, salé ou sucré (qui sera distribué le 15 décembre) et votre place pour le spectacle musical (qui aura lieu le 15 janvier 2023). Vous vous demandez pourquoi il faut s'inscrire chaque année ? Parce que le règlement général sur la protection des données interdit d'utiliser les données plusieurs fois.



Inscriptions de 9h à 12h et de 13h30 à 17h

(excepté le jeudi matin)

Pièce d'identité et justificatif de domicile obligatoires

CCAS : 01 34 25 42 52 / [social@ville-osny.fr](mailto:social@ville-osny.fr)



# TRAVAUX DE VOIRIE ET PPI, ON VOUS EXPLIQUE TOUT



La période des beaux jours est particulièrement propice à la maintenance routière, la réfection des trottoirs et l'enfouissement des réseaux. Mais comment décide-t-on d'intervenir sur une rue plutôt qu'une autre ? Comment sont établies les priorités ? Éclairage.



La rue de Livilliers, l'un des exemples de voirie secondaires très empruntées, a été refaite à neuf.

prochainement, de façon à ne pas refaire une rue qui serait endommagée par les engins de chantier, des tranchées et des branchements sur les réseaux.

## Une coordination avec tous les intervenants

« Quand nous refaisons une rue, il faut savoir ce qu'il y en dessous (réseaux d'électricité, de gaz, d'assainissement...) et si des travaux sont prévus. Cela nécessite une coordination avec l'ensemble des partenaires de la ville que sont Enedis, Veolia, Orange, SIARP, etc. Le plus complexe est d'accorder les plannings... mais aussi les budgets ! Nous nous réunissons chaque année pour que chacun évoque les futurs chantiers et nous accordons nos violons en quelque sorte », conclut l'élu.

## Le PPI, de quoi parle-t-on ?

Le Plan Pluriannuel d'Investissement pour la direction de l'aménagement et de l'espace public est un outil de gestion sur cinq ans qui consiste à élaborer un planning d'opérations de voirie cohérent et estimé financièrement. « Bien sûr, ce PPI n'est pas gravé dans le marbre. Des urgences peuvent se rajouter et dans ces cas-là, nous devons être réactifs et agir vite », explique Michel Picard, adjoint au maire délégué aux espaces publics et au développement durable. Le PPI permet également d'anticiper les études nécessaires (recherche d'amiante, relevés topographiques, procédures administratives...) qui prennent du temps.

## Des choix selon des critères précis

- **Critère n°1 pris en compte par le PPI :** le volume et le type de trafic supporté (voies principales, secondaires, passages de bus ou de poids lourds...). En effet, un trafic intense et lourd va dégrader de façon plus importante les chaussées et nécessitera une structure renforcée au regard d'une voie desservant un lotissement, par exemple.
- **Critère n°2 :** l'état des revêtements et des structures de chaussée et de trottoirs, le niveau de gravité, sont bien évidemment analysés et recensés.
- **Critère n°3 :** des opérations immobilières à venir ou un concessionnaire qui souhaiterait remplacer une canalisation

## LES ENFOUISSEMENTS ?

### OUI, DÈS QUE CELA EST POSSIBLE !

Concernant les enfouissements des réseaux (éclairage, électricité, télécommunications), la commune y est très favorable. Ces travaux participent à la sécurisation de l'espace public, libèrent les trottoirs et embellissent notre ville. Cependant, ils sont très onéreux. Ainsi, la ville enfouit petit à petit, selon les possibilités budgétaires et les subventions potentielles.



# INTÉGRATION CMJ RÉUSSIE !

Ils sont arrivés affamés d'actions à porter et ils sont ressortis galvanisés de leur week-end d'intégration les 14 et 15 mai derniers. Qu'on se le dise, les 22 membres du Conseil Municipal de Jeunes (CMJ) ne lésinent ni sur la motivation, ni sur les projets.



Échange d'expériences entre nouveaux CMJ et huit « anciens », le 14 mai dernier.

« L'objectif, après deux ans de pandémie, était que les jeunes élus puissent enfin se rencontrer, souder le groupe et poser les bases de leur mandat, explique Laura Bellois, adjointe au maire déléguée à la jeunesse, à la citoyenneté et à la vie des quartiers. Au programme du samedi : jeu-découverte sur les institutions, course d'orientation, cérémonie de parrainages avec les élus adultes puis fête des 10 ans du CMJ et rencontre avec d'anciens membres. Le dimanche, les élus adultes ont présenté leurs délégations

et les ponts possibles avec les projets des jeunes. L'après-midi a été quant à lui sportif et ludique, à L'île de loisirs de Cergy, grâce à la Water run. »

## Trois projets déjà lancés : ça va pulser

D'abord, il y a Osny Manga qui vise à rassembler novices et initiés autour de la BD japonaise et plus largement, de la culture asiatique, au Château de Grouchy pour le printemps 2023. Ensuite, le projet Court-métrage : des rencontres publiques au fil de l'année avec des spécialistes du cinéma,

et l'objectif d'une création propre au CMJ. En perspective, enfin, la création d'un Forum de l'orientation avec présentation de métiers d'ici fin 2023, en partenariat avec la Structure Information Jeunesse (SIJ) et les établissements scolaires d'Osny.



Les CMJ (ici à L'île de loisirs) ont glissé leurs vœux dans une capsule temporelle, afin qu'ils soient lus par les futurs CMJ, dans 10 ans !



Conseil Municipal de Jeunes

 CMJOsny

Compte-rendus sur [osny.fr](https://osny.fr)

## C'NOUVEAU

# O'NEWS : L'ACTU DES 11/25 ANS

Vendredi 17 juin était lancée O'News, le premier magazine osnysois fait pour les jeunes et par les jeunes ! Avec des sujets qui les intéressent au premier chef (puisqu'ils les ont choisis eux-mêmes et traités de façon instructive et distrayante). Aux manettes, des rédacteurs en herbe issus du CMJ, du Déclik, du collège La Bruyère, du lycée Paul-Émile Victor, et avec comme chef d'orchestre, le service communication de la ville. Prochain numéro en novembre 2022.





VACANCES

# C'EST L'ÉTÉ : LES ANIMATEURS SONT SUR LE PONT !



Zoom sur ce métier essentiel au bien-être de nos enfants. Entrain, bienveillance et rigueur sont les aptitudes indispensables pour leur encadrement sur le temps périscolaire.



Sur le thème des Pokémon, Mickael initie les enfants au théâtre : ils sont à fond !

Figure incontournable à la maternelle des Vignes, Mickael Puech y assure l'accueil des petits le matin de 7h à 9h et le soir, de 16h à 19h. Le midi, il encadre les repas au restaurant scolaire de la Ravinière et puis tous les mercredis et pendant les vacances, il rejoint l'équipe de l'accueil de loisirs du Bois joli. Un agenda bien rempli ! Ce métier d'animateur, il l'exerce avec passion depuis 12 ans maintenant. « *Le matin, je me lève avec des idées de projets à mettre en œuvre ; le soir, je repars enchanté par le sourire des enfants et fier de les avoir ouverts au jeu, à l'autonomie et à la sociabilité ! C'est aussi un travail d'équipe qui nous enrichit des expériences de nos collègues, sans compter que la formation BAFA\* nous donne de solides bases pédagogiques et règlementaires.* »

\* Brevet d'Aptitude aux Fonctions d'Animateur

## 75 animateurs à Osny : bientôt vous avec les bourses BAFA ?

Le BAFA permet d'encadrer enfants et adolescents dans des structures d'accueil de loisirs et des séjours. Sésame pour un métier à temps plein pour les uns, il peut être un job ponctuel pendant les congés scolaires pour les autres.

Pour éviter que son coût ne soit un frein pour les jeunes, la ville d'Osny propose une aide de 250 € aux 17/25 ans pour le financement de la partie « formation générale », en échange de 20 heures de bénévolat dans un service municipal. Huit bourses BAFA sont disponibles à la SIJ : les inscriptions sont possibles toute l'année. De quoi susciter des vocations, on l'espère, car depuis plusieurs mois une pénurie nationale touche les emplois de l'animation et les communes ont bien du mal à compléter leurs équipes d'encadrement.



**“ NOUS METTONS TOUTE NOTRE ÉNERGIE POUR RESPECTER LES TAUX D'ENCADREMENT AFIN D'ACCUEILLIR LES ENFANTS DANS LES MEILLEURES CONDITIONS : 30 % DE MON TEMPS DE TRAVAIL EST DÉDIÉ À RECRUTER DES ANIMATEURS ET À JONGLER AVEC LES PLANNINGS ! ”**

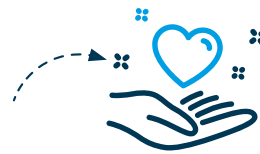
**Nelly Simonin**  
Responsable des affaires périscolaires et extrascolaires



## BOURSES BAFA

Candidature auprès de la Structure Information Jeunesse, à la MéMO  
01 34 25 42 51 / [sij@ville-osny.fr](mailto:sij@ville-osny.fr)

# DES AIDES POUR LES AIDANTS



Ils prennent soin d'un enfant en situation de handicap, d'un parent en perte d'autonomie, d'un conjoint malade : en France, 11 millions d'aidants assistent un proche dans les actes de la vie quotidienne. Sur notre territoire, des dispositifs existent pour les accompagner et les soulager.



## S'INFORMER ET ÊTRE ÉPAULÉ

### • Café des Aidants Coordinov

Autour d'un café, une fois par mois, venez échanger votre expérience avec d'autres aidants autour d'un thème. Voici les prochaines dates : 16 septembre « Venir ou revenir au Café des Aidants » - 14 octobre « Et si nous parlions des interdits » - 18 novembre « Qui suis-je dans la relation d'aide ? ». Ces rendez-vous sont gratuits, sans obligation d'assiduité : seule une inscription est nécessaire.

**De 17h à 19h – Coordinov,**  
12 chaussée Jules César (2<sup>e</sup> étage)  
01 30 32 33 85  
[contact@coordinov.com](mailto:contact@coordinov.com)

### • Plateforme d'accompagnement et de répit des aidants - Hôpital Pontoise

Ce centre d'information et d'écoute est dédié aux proches aidants de personnes atteintes d'une maladie neurodégénérative vivant à domicile (Alzheimer, Parkinson,

sclérose en plaques). Son équipe pluridisciplinaire conseille et oriente les aidants vers les ressources du territoire, après un entretien d'évaluation. Du soutien psychologique et des solutions de répit sont aussi proposés, ainsi que des formations, ateliers et activités collectives.

**Du lundi au vendredi de 9h30 à 17h**  
6 avenue de l'Île-de-France à  
Pontoise (Bâtiment F, rdc)  
01 30 75 49 96  
[plateforme.repit@ght-novo.fr](mailto:plateforme.repit@ght-novo.fr)

## SOUFFLER ET NE PAS S'ÉPUISER

### • Clos de L'Oseraie

Un accueil de jour est dédié à l'accompagnement de personnes âgées atteintes de la maladie d'Alzheimer ou de troubles apparentés. Pour offrir un temps de répit aux aidants qui n'écoutent pas leur fatigue, sont éreintés par leur rôle quitte parfois à voir leur état de

santé se dégrader, c'est hélas la triste réalité.

**Du lundi au vendredi**  
**de 9h30 à 16h30**  
6 rue Paul-Émile Victor  
01 34 20 11 25  
[leclosdeloseaie@orpea.net](mailto:leclosdeloseaie@orpea.net)

### • Accueil de jour Saint-Louis Hôpital de Pontoise

Ici, sont accueillies par une équipe pluridisciplinaire les personnes atteintes de troubles neurocognitifs à un stade léger à modéré, en petits groupes, une à plusieurs fois par semaine, dans un objectif de maintien de l'autonomie. Les + : un transport domicile-accueil de jour sans surcôt ; une admission non-soumise à prescription médicale ; une aide financière possible via l'APA.

**Du lundi au vendredi de 9h30 à 16h**  
01 30 75 45 16  
[accjournstlouis@ght-novo.fr](mailto:accjournstlouis@ght-novo.fr)



**DECO TP**  
 Pour tous vos aménagements extérieurs  
 Pavage / Dallage / Béton / Terrassement  
**95520 OSNY**

**06 99 77 19 69**

ADHERENT  
**FFB** 95-07-0088

**Carlos DUARTE FERNANDES**  
 Tél / Fax : 01 34 22 06 73 / 06 62 75 01 67  
 Courriel : decotp.95@gmail.com

**Babychou Services**

QUI RAMÈNE LES ENFANTS EN TOUTE SÉCURITÉ ?

GROUPE SCOLAIRE

ENTREPRISE LABELISÉE 95

Le bon réflexe, c'est...  
**Babychou Services !**

www.babychou.com

**Babychou Services Pontoise**  
 Tél. : 09 81 25 79 24

**Univers Primeurs**  
 Le spécialiste du frais

LA QUALITÉ ET LE GOÛT DANS TOUS LES RAYONS !

87 route d'Ennery - OSNY

01 30 17 00 77 | www.universprimeurs.com

Lundi de 10h à 12h30 et de 14h30 à 19h15 - Mardi à Jeudi de 9h à 12h30 et de 14h30 à 19h15 - Vendredi de 9h à 20h - Samedi de 9h à 19h15 - Dimanche : fermé



OBRIGADO RODIZIO

## À LA MODE BRÉSILIENNE

**Difficile d'allier esprit festif et élégance ?  
Cette nouvelle adresse inaugurée le 20 mai, sur  
La Bonne Place, à l'Oseraie, prouve le contraire !**



Phillipe Hogommat, adjoint au maire délégué au commerce (à gauche), lors de l'inauguration d'Obrigado Rodizio.

Une cuisine *do Brazil*, deux buffets où l'on se sert entrées et plats, une déco originale : c'est le concept de cette enseigne pétillante dont c'est le 5<sup>e</sup> établissement en France. Concoctés derrière de grandes vitres, les menus vous proposent 6 ou 9 viandes à volonté\*. *Picanha, Alcatra, Cordeiro...* pas de panique, vous serez guidés dans votre choix. Le clou du spectacle ? Le passage des *churrasqueiros*, les serveurs de viandes typiques d'Amérique du Sud qui les découpent dans votre assiette.

24 personnes sont là pour cuisiner et servir les 110 couverts en salle et 50 en terrasse. Avec des menus à 12 € pour les moins de 12 ans et gratuits pour les moins de 4 ans, toutes ces saveurs se dégustent volontiers en famille, d'autant que les desserts sont alléchants... Il commence vraiment à y avoir de l'ambiance sur la Bonne Place !

\*Viandes halal et boissons sans alcool



OBRIGADO RODIZIO

1 rue d'Épiais - 01 30 73 00 21

[reservation.osny@obrigadorodizio.com](mailto:reservation.osny@obrigadorodizio.com)

[obrigadorodizio.com](http://obrigadorodizio.com)

@obrigado\_rodizio

AU FER A CHEVAL



## ON (RE)PASSE À TABLE

**Quel plaisir de voir cet établissement emblématique du centre-ville à nouveau ouvert : depuis le 21 avril, Francisco Carreiro et son équipe vous accueillent dans leur brasserie franco-portugaise familiale et généreuse.**

Comme souvent dans la restauration c'est une histoire de famille ! Tina, l'épouse de Francisco vous sert en salle et au bar, secondée de Zouhaier, la nouvelle recrue de l'équipe. En cuisine, le chef Armando n'est autre que l'oncle de Francisco. « *Fort d'une longue expérience en Angleterre puis en Allemagne, il concocte les classiques de brasserie française (entrecôte-frites, poulet rôti...), ou des spécialités portugaises (poulet à brás, sauté de porc...),* explique Francisco. *Et bientôt, des pizzas compléteront la carte et notre service de plats à emporter !* ».

Avec son bar et ses 160 couverts à l'intérieur - et 30 en terrasse bien appréciables ! - l'établissement accueille vos événements privés, sur réservation, même les jours de fermeture.



Tina et Zouhaier vous accueillent dans la bonne humeur !



AU FER À CHEVAL

1 rue Aristide Briand

Bar : du lundi au samedi 6h30/20h

Restauration : du lundi au samedi de 11h45 à 14h30,  
les vendredi et samedi de 19h30/23h

01 30 38 38 49 / [feracheval95@outlook.fr](mailto:feracheval95@outlook.fr)

[au-fer-a-cheval-restaurant-osny.eatbu.com](http://au-fer-a-cheval-restaurant-osny.eatbu.com)



COM' LA NATURE

# LE SPÉCIALISTE DU CADEAU NATURE, BIO ET COMPENSÉ CARBONE



Vous recherchez un présent qui sort des sentiers battus et qui a du sens ? Les propositions végétales et éco-responsables de cette société osnysoise créée en 2021 vous plairont à coup sûr !



Retrouvez Com' la Nature à la boutique des créateurs aux 3 Fontaines jusqu'à fin juillet.

Offrir un olivier symbole de paix et de prospérité, de la lavande aux vertus apaisantes, un mimosa aux pompons dorés l'hiver... Eh oui, avec Com' la Nature, on oublie les habituels ballotins de chocolats, bouteilles de champagne ou bouquets de fleurs coupées. Que ce soit pour un mariage, une naissance, une crémaillère, un anniversaire - ou pas d'occasion particulière ! - faites plaisir avec une attention originale et durable. Ça marche aussi pour les cadeaux d'affaires ou objets publicitaires, pour les entreprises qui ont déjà une fibre environnementale ou celles qui

souhaitent « verdir » leur image. Le plus : la possibilité d'accompagner le végétal choisi avec un produit bio (café, thé, chocolats, huiles essentielles, cosmétiques, bougies... et même un doudou pour un heureux événement !), le tout dans un coffret.

## Un engagement environnemental comme seconde nature

Cette jeune entreprise compense à 100% ses émissions de CO<sub>2</sub>, en plus d'être très peu émettrice : 500 kg/mois de gaz à effet de serre, soit moins qu'une maison individuelle ! « Chacune de

nos décisions est prise à travers ce prisme : déplacement au maximum à vélo, provenance des achats, adhésion à Semeurs de Forêt... », indique son fondateur Lionel Caussignac. C'est vrai aussi dans sa vie privée !

Rappelez-vous, nous vous avons présenté dans le précédent *Inf'Osny* cet Osnysois qui organise des ramassages de déchets. « Avec ma famille, nous sommes engagés dans une démarche zéro déchets, nous sommes attentifs à tout, jusqu'à fabriquer notre lessive ! ». Leur prochain projet ? Lancer le blog *Les Petits pas* pour ceux qui souhaitent suivre le même chemin.

En attendant, si vous voulez vous faire une meilleure idée des cadeaux originaux qu'il propose, direction les 3 Fontaines, boutique des créateurs de la Chambre des Métiers et de l'Artisanat : Com' la Nature y expose jusqu'à fin juillet.



COM' LA NATURE

[Comlanature.com](http://Comlanature.com)

[contact@comlanature.com](mailto:contact@comlanature.com)

09 77 79 14 35



RETOUR SUR

## FÊTE DES MÈRES AU MARCHÉ

200 roses distribuées aux mamans pour leur fête, dimanche 29 mai, sur le marché des Impressionnistes.







LOISIRS

# SOURIEZ, C'EST L'ÉTÉ !

DE GRANDS ÉVÉNEMENTS À DÉGUSTER EN FAMILLE, DES ANIMATIONS DE QUARTIER  
AU PLUS PRÈS DE CHEZ VOUS, DES STAGES SPORTS-LOISIRS, DU CINÉ EN PLEIN AIR...  
LES VACANCES À OSNY SERONT ANIMÉES OU NE SERONT PAS !



RENDEZ-VOUS

# RETOUR TANT ATTENDU DU 13 JUILLET



Sans se vanter, la fête nationale à Osny est la plus belle de l'agglomération ! Rendez-vous le 13 juillet dans le parc de Grouchy.



© R. Mestre

Souvenir du feu d'artifice tiré pour les 30 ans de l'hôtel de ville en 2019.

« Le retour du feu d'artifice est très attendu de tous après deux années d'absence pour cause de crise sanitaire. Pour ce jour spécial, nous avons pensé à tous avec une soirée pour toutes les générations dans ce magnifique cadre osnysois ! », indique Philippe Hogommat, adjoint au maire délégué au commerce, à l'évènementiel et à l'animation locale.

## Retraite aux flambeaux en musique

Rendez-vous à 21h30 place des Impressionnistes pour la distribution des flambeaux (dans la limite des stocks disponibles). Départ à 22h vers le parc avec la batucada Brasil !

## Feu d'artifice musical à 23h, par Fêtes et feux prestations

Accès au parc possible par l'entrée principale ou le tunnel de la gare. Contrôle effectué aux entrées (alcool interdit).

En attendant le feu, vous pourrez vous restaurer grâce aux 8 foodtrucks présents sur place dès 18h.



STATIONNEZ MALIN !

Parkings rues de Génicourt  
et Aristide Briand, à la gare  
et avenue de Boissy l'Aillerie.

STAGES-LOISIRS

## IL VA Y AVOIR DU SPORT !

« Organisés tout au long de l'année par le service des sports, les stages sports-loisirs permettent aux 7/16 ans de découvrir de nouvelles disciplines tout en partageant de bons moments. Grâce aux animateurs investis et professionnels, ces stages sont toujours une réussite », indique fièrement Foued Boubberka, conseiller municipal délégué aux sports.

- 10-16 ans du 4 au 8 juillet.
- 7-16 ans du 11 au 15 juillet et du 22 au 26 août.

Au gymnase de la Ravinière de 9h à 17h.

Tarif selon le coefficient familial  
et aide possible du CCAS.

En savoir + : 01 34 25 42 51  
et [osny.fr](http://osny.fr)



TOUS LES MOIS

## À VOIR ABSOLUMENT, LES BELLES AUTOS DU CHEVRON

Dimanche 7 août et 4 septembre, les amoureux de voitures anciennes et de collection se donnent rendez-vous sur le parvis du Château de Grouchy. Des vieilles tractions à la 2 CV, en passant par des Américaines rutilantes, ces passionnés partageront avec vous leur amour de leurs petits bolides.

**L'ÉVÉNEMENT FAMILIAL**

# LA SAINT FIACRE OU L'ODE À LA NATURE

Dimanche 28 août, ce rendez-vous osnysois investit le parc de Grouchy. Des animations et des ateliers pour tous avec comme fil rouge : les plantes.



« La Saint Fiacre, c'est la fête familiale par excellence. Et en plus, célébrant le patron des maraîchers et des jardiniers, elle sensibilise le grand public à la préservation de la nature, poursuit l'élu. Cette année, nous nous intéressons particulièrement aux plantes autour de 7 axes : on fabrique, on joue, on se relaxe, on goûte, on bouge, on découvre et on s'informe ». Suivez le guide !

**On fabrique**

Petits et grands trouveront leur bonheur parmi des ateliers variés proposés par des acteurs locaux : fuseaux de lavande et poupées matriochka à la lavande, galets peints, sachets de thé à la menthe, décoration nature sous verre, instruments de musique avec objets de récupération et éoliennes, tataki zomé (impression végétale sur tissu), animaux en coquille de noix, plantations aromatiques, couronnes de fleurs.

**On joue**

Animations ludiques à gogo ! Chasse aux trésors avec Lez'Arts d'Osny, jeux en bois XXL, la C<sup>ie</sup> Fourbi et son manège merveilleux et initiation de tir à l'arc par les Archers de Grouchy.

**On se relaxe**

Zénitude obligée avec l'espace détente : massages sur chaise, concerts d'Inès Damaris et de la fanfare Quartet en fête, ateliers maquillage et coin lecture avec Lire et faire lire.

**On goûte**

Miam miam avec un atelier apéro pesto, gaspacho et tous les exposants du marché artisanal : à consommer sur place ou à emporter !

**On bouge**

Balades à poneys, mur d'escalade de Block out, séances de yoga pour enfants, ados et adultes et marche nordique avec l'association EACPA : le choix va être difficile...

**On découvre**

Les plantes très malignes avec les Savants fous de Cergy, les pouvoirs de la couleur végétale (impression végétale sur carré de soie), l'écolomagie, des tours de magie à base d'objets de récupération du professeur Tritou, le chai des Amis de Grouchy et les photos du Club Osny Images.

**On s'informe**

Sur les techniques de jardinage avec les jardins familiaux, la biodiversité et la permaculture avec l'association La Sève, le recyclage du plastique avec les bouchons d'Osny et les déchets avec les éco-ambassadeurs de la CACP.



**Retrouvez tout le programme en flashant ce QR-code.**

**LA CHEK-LIST PRÉVENTION DE L'ÉTÉ**

## QUATRE PETITES CASES À COCHER POUR COULER DES VACANCES TRANQUILLES !

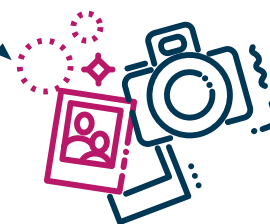
**Remplir le formulaire d'inscription à l'Opération Tranquillité Absence :** la police municipale assurera des passages fréquents et aléatoires à votre domicile durant votre absence. Gratuit et possible toute l'année. Inscription sur [osny.fr](http://osny.fr) / 01 34 25 42 19

**S'inscrire, ou inscrire vos proches fragiles, sur le registre des personnes vulnérables :** en cas de canicule, le CCAS et la Police municipale assurent un contact permanent. Formulaire sur [osny.fr](http://osny.fr) ou à retirer au CCAS (01 34 25 42 52)



ANIMATIONS JEUNESSE

# ÇA SE PASSE DANS TOUS LES QUARTIERS, À DEUX PAS DE CHEZ VOUS



### Des activités à gogo à l'Espace François Villon

Du 9 au 29 juillet et du 16 au 31 août, l'équipe de François Villon accueille les 11/17 ans pour ses animations d'été. Extraits savoureux du programme : un max d'adrénaline avec l'aquajump, un zeste de savoir-faire avec la fabrication de pain, l'esprit du jeu sportif avec le dodgeball, des défis avec « troc patate » et du concentré de fun au parc Astérix...

**Infos et inscriptions : 06 86 20 42 63 c.anato@ville-osny.fr**

### Pas question d'oublier la Ravinière

« À la suite de la fermeture temporaire de cette maison de quartier, la ville s'est mobilisée pour proposer aux jeunes des animations et activités pendant la période estivale », expliquent Tatiana Priez, adjointe au maire déléguée aux

solidarités, au logement et à la politique de la ville, et Laura Bellois, adjointe au maire déléguée à la jeunesse, à la citoyenneté et à la vie des quartiers.

- **Pour les 6-12 ans**, du 11 au 22 juillet, l'accueil de loisirs est spécialement ouvert à l'école de la Ravinière. Gratuit avec participation aux sorties. **Contact : R. Chiari au 06 89 86 97 28.**
- **Pour les 11-15 ans**, rendez-vous à l'Espace jeunesse François Villon.
- **4 demi-journées d'animation sportive et culturelle**

Les jeudis 7, 14, 21 et 28 juillet de 15h à 18h, tous au city-stade de la Ravinière avec l'association Ex-Aequo. Au programme, multisports et rencontres. **Gratuit. Contact : 01 34 25 42 51.**

- **3 semaines de stages sports-loisirs**
- Des places sont réservées aux habitants de la Ravinière :
- du 4 au 8 juillet (6 places),
  - du 11 au 15 juillet (10 places) et du 22 au 26 août (6 places).
- Plus de détails p. 19.

### Ciné plein air du côté du Moulinard/Vauvarois

Notez bien la date du vendredi 5 août. Pensez à prendre une couverture et une petite laine pour profiter du film *Mystère*, dès la tombée de la nuit, dans la résidence de la Viosne. Gratuit.



À VENIR

## ON PENSE (UN PEU) À LA RENTRÉE

### En réservant son emplacement à la brocante

La brocante de la rue Aristide Briand aura lieu dimanche 4 octobre. Pour vider garages et greniers, remplir avant le 15 août le bulletin d'inscription disponible sur [osny.fr](http://osny.fr) ou en mairie.

### En notant dans son agenda les événements de septembre

- **Dimanche 4 septembre** de 10h à 17h au stade Christian Léon et gymnase Roger Moritz : le forum des associations pour faire le plein de loisirs (lire l'article p. 25).

- **Samedi 17 et dimanche 18 septembre**

les Journées européennes du Patrimoine pour connaître sa ville sur le bout des doigts.

### Signaler un nid de frelons asiatiques si je le suspecte chez moi :

la ville contribue aux frais de destruction à hauteur de 150 €/nid. **Services techniques : 01 34 25 42 26**

### S'écarter des chenilles processionnaires et contacter des pros pour les déloger :

Souvent présentes sur les chênes ou les pins, elles sont urticantes pour l'homme et les animaux.

## EXPOSITION PHOTOS LES NATURBAINES D'YVES MICHEL

📍 Galerie de Grouchy  
Jusqu'au 13 juillet  
☎ 01 34 25 42 04

## EXPOSITION THORNLEY OU L'AMOUR DES ARBRES

📍 Musée William Thornley  
Jusqu'au 15 juillet  
☎ 01 34 25 42 04

## MéMO KID'S CONTES EN BALADE

📍 Parc de Grouchy  
Mercredi 6 juillet à 15h  
Dès 4 ans  
Gratuit sur inscription  
☎ 01 30 30 86 73

## THÉ LITTÉRAIRE

📍 MéMO  
Samedi 9 juillet à 10h30  
Entrée libre  
☎ 01 30 30 86 73

## TOURNOIS DU TAROT OSNY CLUB

📍 Foyer de la Belle Époque  
Samedi 9 juillet à 15h  
☎ 06 21 21 40 42

## FÊTE NATIONALE

📍 Parc de Grouchy  
Mercredi 13 juillet  
22h : retraite aux flambeaux,  
départ de la MéMO (RDV à 21h30)  
23h : tir du feu d'artifice  
au parc de Grouchy  
☎ 01 34 25 42 31  
Lire le dossier p. 18 à 21

## CINÉ PLEIN AIR : MYSTÈRE

📍 Résidence de la Viosne  
Vendredi 5 août,  
à la tombée de la nuit  
☎ 01 34 41 21 00

## EXPOSITION DE VOITURES DE COLLECTION

📍 Parc de Grouchy  
Dimanche 7 août  
et 4 septembre  
De 9h à 13h  
Club du Chevron

## FÊTE DE LA SAINT FIACRE

📍 Parc de Grouchy  
Dimanche 28 août de 10h à 17h  
Lire le dossier p. 18 à 21

## EXPOSITION LAURIE DELAITRE

📍 Galerie de Grouchy  
Du 3 au 25 septembre  
Vernissage le 2 septembre  
Permanences les 17 et  
18 septembre de 14h à 18h  
☎ 01 34 25 42 04

## CONNAÎTRE VOS DROITS

📍 Maison des associations  
Samedi 3 septembre  
de 10h à 12h  
Association Familles d'Osny  
et du Val de Viosne  
☎ 01 75 81 58 14  
[famille.osny@gmail.com](mailto:famille.osny@gmail.com)

## FORUM DES ASSOCIATIONS

📍 Stade Christian Léon  
et Gymnase Roger Moritz  
Dimanche 4 septembre  
de 10h à 17h  
Lire l'article p. 25

## MARCHÉ DU TERROIR

📍 Parvis de la MéMO  
Vendredi 9 septembre  
de 15h à 21h

## DON DU SANG

📍 Forum des arts et des loisirs  
Vendredi 9 septembre

## DÉPANNAGE DE SACS À VÉGÉTAUX

📍 Parc de Grouchy en drive  
Samedi 10 septembre  
de 9h à 14h  
2 liasses par foyer  
Sur justificatif de domicile

## JOURNÉES DU PATRIMOINE

📍 Château et Parc de Grouchy  
Samedi 17 et dimanche  
18 septembre  
☎ 01 34 25 42 04

## LES INDISPENSABLES

### HÔTEL DE VILLE

Du lundi au vendredi  
9h > 12h et 13h30 > 17h

Fermé le jeudi matin et la journée  
du 14 juillet. Les services  
reçoivent uniquement sur rdv.  
Nocturne le mercredi jusqu'à 20h  
pour les services état-civil et régies,  
uniquement sur rdv. Possibilité  
de rdv dès 8h pour l'état-civil.  
Fermeture du service des régies  
du 1<sup>er</sup> au 19 août.  
☎ 01 34 25 42 00

### MUSÉE WILLIAM THORNLEY

📍 Château de Grouchy  
Ouvert tous les week-ends : 14h > 18h  
Tous les mercredis et jeudis : 14h > 17h  
Fermeture du 14 juillet au 31 août  
Réouverture à partir de septembre  
pour une nouvelle exposition  
☎ 01 34 25 42 04

### MéMO

Médiathèque municipale d'Osny  
📍 2 place des Impressionnistes

Mardi : 14h > 18h  
Mercredi : 10h > 18h  
Vendredi : 14h > 19h  
Samedi : 10h > 13h et 14h > 19h  
Fermée du 26 juillet au 13 août  
☎ 01 30 30 86 73

### STRUCTURE INFO JEUNESSE À LA MéMO (SIJ)

Mercredi : 10h > 12h et 14h > 18h  
Vendredi : 14h > 19h  
Samedi : 14h > 19h  
☎ 01 34 25 42 36

### MUSÉE DÉPARTEMENTAL DES SAPEURS-POMPIERS DU VAL-D'OISE

📍 Parc de Grouchy  
Mercredi, samedi et dimanche :  
14h > 17h30.  
Tarifs : 5 € / 2,50 € (9 à 16 ans)  
Gratuit jusqu'à 8 ans  
Groupes sur rdv en semaine  
Tarifs groupes : 3 € / 1,5 € (9 à 16 ans)  
☎ 01 34 22 19 45

### ÉCOLES MUNICIPALES DE MUSIQUE ET DE DANSE

Fermées pendant les vacances  
Reprise à la rentrée





# LES LYS D'OR

Depuis 23 ans, l'esprit de troupe anime l'Osnysoise Michèle Rondeau qui n'a accepté de préparer cette page que si nous parlions de toute l'équipe ! Car les excellents résultats, la cohésion et l'allure folle des Lys d'Or, reposent avant tout sur une alchimie d'ensemble.



## QUELLE EST VOTRE HISTOIRE AVEC LES LYS D'OR ?

J'ai rencontré Les Lys d'Or en 1996 quand ma fille y est entrée. J'ai intégré le bureau puis je suis devenue présidente en 1998. Aujourd'hui, nous sommes 30 majorettes de 5 à 42 ans, et 10 membres au conseil d'administration. À la retraite depuis février, j'ai encore plus de temps pour les Lys !

## QUELLES SONT VOS ACTIVITÉS POUR LA TROUPE ?

J'organise les inscriptions, les déplacements aux concours et les échanges avec la mairie et l'AFMF\*, aidée de Patricia, la secrétaire et d'Éric le trésorier. Je couds également, aidée de Virginie et Nathalie (qui prend aussi des photos). Pour les coiffures, c'est Magali, Caro, Caroline et Isabelle qui officient !

## LES PRIX OBTENUS SONT À LA HAUTEUR DE TOUS CES EFFORTS ?

Et comment ! Les résultats depuis un an sont exceptionnels : une foule de 1<sup>er</sup> prix et de podiums aux championnats par équipe en octobre 2021 ainsi qu'aux épreuves nationales par duo, fin mars 2022. Et surtout, le 1<sup>er</sup> mai, le Grand prix national, Ruban d'honneur et félicitations du jury !



**“JAMAIS SANS MA TROUPE !”**



## LES LYS D'OR ET OSNY, C'EST AUSSI UNE BELLE HISTOIRE ?

Grâce à la ville, les entraînements ont lieu tous les samedis au gymnase Roger Moritz où nous stockons aussi bâtons, sono... c'est idéal ! Avec Gilles à la logistique, nous faisons en sorte de respecter les lieux et nous participons aussi à l'animation locale, notamment au marché de Noël.

## SELON VOUS, QUELS APPRENTISSAGES RETIENNENT LES FILLES DES LYS D'OR ?

Danse, synchronisation, dextérité et persévérance, bien sûr, mais au-delà, elles développent leur assurance, le respect et l'entraide. Certaines élèves se forment même pour encadrer, comme nos monitrices régionales, Maurine et Sanaa, avec nos monitrices nationales, Magali et Caroline (qui gèrent aussi notre page Facebook). La troupe, ça aide à grandir de bien des manières !

\*AFMF : Amicale des Fanfares et Majorettes de France



Les Lys d'Or  
[leslysdorosny@gmail.com](mailto:leslysdorosny@gmail.com)  
 06 07 87 28 44  
 @lysdor.dosny

**Crédit Mutuel**  
**LA banque à qui parler**  
[www.creditmutuel.fr](http://www.creditmutuel.fr)

**LE CRÉDIT MUTUEL D'OSNY**  
**« LA BANCASSURANCE » !**

57 BIS RUE ARISTIDE BRIAND  
TÉL. : 0 820 38 83 06 - FAX : 01 30 73 89 61



**6 collaborateurs**  
**à votre service les**

**MARDI AU SAMEDI MATIN : 9h15/13h15**  
**MARDI APRÈS-MIDI : 14h30/19h**

**MERCREDI ET VENDREDI**  
**APRÈS-MIDI : 14h30/18h**

**JEUDI APRÈS-MIDI :**  
**15h30/19h**

**LIDL RECRUTE**

**BIEN PLUS ! QU'UN JOB**

**ÉQUIPIERS POLYVALENTS H/F**

**30 H - 1 720 €\***

Comme Marine, rejoignez-nous : **emplois.lidl.fr**

Marine, Équipière Polyvalente au sein de la Direction Régionale de Guingamp

\* Salaire mensuel brut sur 12 mois après 2 ans (arrondi).

Année 2022. LIDL RCS Créteil 343 262 623. Sauf erreurs typographiques. Imprimé en UE. Crédit photo : NISAFOR. Photo non contractuelle et retouchée.

**top EMPLOYER FRANCE 2022**





VIE ASSOCIATIVE

## LES BONNES RÉOLUTIONS DE LA RENTRÉE

À Osny, on compte 70 associations dynamiques et prêtes à tout pour satisfaire leurs adhérents. Dimanche 4 septembre, elles seront pratiquement toutes réunies pour le Forum des associations !

### Résolution n°1 : je me mets au sport

Pour le sport, caps sur le stade Christian Léon. Tous nos clubs, du tennis au tir à l'arc, en passant par le football ou encore le volley (et bien d'autres !), seront présents. Démonstrations, conseils et renseignements : les adhérents se plieront en 4 pour vous aider à choisir votre activité.

### Résolution n°2 : je me cultive et je me divertis

Pour ce qui est de la culture et des loisirs, cela se passera dans le gymnase Roger Moritz. Cours de théâtre, de danse, de yoga... Vous trouverez forcément votre credo ! À noter : l'école municipale de musique n'est jamais présente sur le Forum des associations, faute de places suffisantes.

### Résolution n°3 : je donne un peu de mon temps

Entraide envers les plus démunis, solidarité avec nos seniors isolés..., les associations caritatives recherchent des bonnes volontés. Alors, pensons à ceux qui ont besoin de nous : engageons-nous !

### FORUM DES ASSOCIATIONS

Dimanche 4 septembre

de 10h à 17h

Restauration rapide sur place



Liste des associations  
présentes sur [osny.fr](http://osny.fr)

ZOOM

## LES 4 PETITES NOUVELLES



### • VOIR ENSEMBLE

Nouvelle antenne valdoisienne de cette association reconnue d'utilité publique. Réunions un mercredi sur deux de 14h à 17h, à la Maison des associations, pour des moments de partage et de conseil pour les personnes déficientes sensorielles et leurs familles.



[voirensemble.asso.fr](http://voirensemble.asso.fr)

Jean-Pierre Lavallée

06 85 20 92 50

### • YOGA, FITNESS ET BIEN ÊTRE

Avec l'association de Claudine Hilmer, la détente et la zénitude sont au rendez-vous. Dans ses locaux du 35 rue des Beaux Soleils, différents ateliers vous sont proposés.



[yogafitnessetbienetre@gmail.com](mailto:yogafitnessetbienetre@gmail.com)

06 77 68 64 17

### • YOGA POUR SOI

Nous avons tant besoin de sérénité ! Avec Nathalie, venez vous détendre, vous assouplir et respirer, tous les lundis en journée, à la Maison des associations.



[nathalie-thomas@hotmail.fr](mailto:nathalie-thomas@hotmail.fr)

06 21 22 20 59

### • CADENZA

Cours de piano/ guitare /basse électrique et coaching vocal tous les samedis, de 10h à 17h, au Foyer de la Belle Époque. Cette nouvelle association organisera des projets sur la ville et l'agglomération.



Benoist Faure : 06 71 03 95 67

[ben.faure@gmail.com](mailto:ben.faure@gmail.com)

[musicadenza.com](http://musicadenza.com)



ENSEIGNEMENT ARTISTIQUE

## NOS ÉCOLES MUNICIPALES DE MUSIQUE ET DANSE INNOVENT !



Pour la rentrée, de nouveaux ateliers se profilent côté musique et danse. Leur point commun ? Ils sont accessibles à tous.



### Musique Assistée par Ordinateur Avec Laurent Bénazet

« La MAO, c'est l'avenir ! C'est un enseignement à part entière et notre école de musique est à la pointe de l'innovation en proposant cet atelier, affirme ce professeur de guitare. Avec 4 Mac book et les logiciels adaptés, nous pouvons accueillir 8 élèves ». Ici, pas de prérequis ou de compétences particulières, juste l'envie d'apprendre la musique différemment ! « Lors de ces cours, sous forme de travaux pratiques, nous ne toucherons pas uniquement aux musiques actuelles. Nous pourrons créer des orchestres virtuels, par exemple ». La pédagogie de groupe est au cœur de cet apprentissage.



01 30 73 84 52

[ecoledemusique@ville-osny.fr](mailto:ecoledemusique@ville-osny.fr)

### Le jardin musical pour les petits

Avec Lore Tempremont

« Découverte des sons, écoute, travail sur des instruments adaptés, ce nouvel atelier s'adresse spécialement aux enfants de 4 ans, explique-t-elle. Nous explorerons ensemble les sons de façon ludique et les petits découvriront aussi l'instrument qu'est leur voix ». Les interactions avec les autres enfants sont également au cœur de cet atelier.



01 30 73 84 52

[ecoledemusique@ville-osny.fr](mailto:ecoledemusique@ville-osny.fr)

### La danse bien-être

Avec Juliette Meschi

« Se faire du bien et lâcher prise sont les maîtres-mots de cet atelier qui a pour objectif de remobiliser son corps, s'assouplir, gagner en coordination ou soigner les bobos du quotidien », détaille la jeune professeure. Sans limite d'âge, ce cours est accessible aux seniors ou personnes en situation de handicap. « Il n'y a pas de niveau demandé, ni d'objectif de performance ou de progression technique. On vient seulement pour prendre du plaisir en dansant ». Et c'est déjà pas mal !



01 34 25 42 04

Les mardis à 16h15





## PENDANT CE TEMPS-LÀ...

Cette rubrique vous présente les retours, les commentaires, les questions posées sur nos pages Facebook, Instagram, par mail, etc.  
Des informations qui peuvent intéresser tous les Osnysois!



## LE CHIFFRE DU MOIS

# 239

C'est le nombre d'abonnés à la page Facebook qui vivent loin de la France et qui nous suivent des quatre coins de la planète (Liban, Niger, États-Unis, Italie...). Merci à eux !

## LA QUESTION DU MOIS

Question posée par de nombreux Osnysois

**Peut-on louer une salle des fêtes municipale ?**

Réponse du service communication :

**Des salles sont disponibles à la location comme par exemple celles du château ou encore l'espace François Villon situé dans le Fond de Chars. Pour en savoir plus, contactez le service concerné à [communication@ville-osny.fr](mailto:communication@ville-osny.fr).**



## RÉACTIONS

Le post qui vous a fait le plus réagir concerne la panne du réseau fibre d'une partie de la ville, la veille du week-end de l'Ascension.

Merci aux agents d'Orange qui se sont démenés, même lors du pont, pour rétablir le réseau aussi vite que possible.

**52** ❤️ **109** 👍 **5** 😬  
**122** 💬 **22** ➡️ **9** 😱

## LA PHOTO DU MOIS



Photo de Hervé Bonnel, La passerelle rouge, membre du Club Osny Images.

## LE COMMENTAIRE DU MOIS

À LA SUITE À LA SORTIE DE NOS SENIORS EN BAIE DE SOMME

**"MERCİ POUR CETTE BELLE JOURNÉE ET MERCİ AU CCAS ET AUX ORGANISATRICES TRÈS SYMPATHIQUES. LE SOLEIL ÉTAİT AU RENDEZ-VOUS C'ÉTAİT TRÈS BIEN."**

Jean-Claude Demangin

N'hésitez pas à nous envoyer vos plus belles photos d'Osny sur nos réseaux sociaux ou par mail [communication@ville-osny.fr](mailto:communication@ville-osny.fr).



**8 MAI**

Victoire du 8 mai 1945 : les Osnysois se souviennent.



**10 MAI**

Aquarelle : Corinne Poplimont partage son art avec les CE2 de l'école Saint Exupéry.



**14 MAI**

Balade citoyenne dans Immarmont : les habitants au rendez-vous.



**20 MAI**

L'école municipale de musique en concert au Forum des arts et des loisirs.



**21 MAI**

Visite du parc avec les Amis de Grouchy : incollables sur les arbres.





22 MAI

Concert de Biréli Lagrène et visites guidées du parc, toujours avec les Amis de Grouchy.



© Pascal Bouchier



21 MAI

Osny en 10 sports : comment pratiquer un sport en situation de handicap ?

9 JUIN

À fond la forme avec les Osnylympiades.



2 JUIN

Les seniors en goguette à Saint-Valéry-sur-Somme.

21 JUIN

Retrouvailles attendues avec la Fête de la Musique, à Grouchy cette fois-ci !



18 JUIN

Appel du 18 juin 1944 : la commémoration départementale s'est tenue à Osny cette année.



### Liste de la majorité

La solidarité, le soutien et l'accompagnement ont toujours été au cœur de nos préoccupations. Nos actions en ce sens sont tournées en priorité vers les publics les plus fragiles bien évidemment et notre jeunesse en fait partie, car tous les jeunes Osnysois, quel que soit leur quartier, doivent pouvoir bénéficier des activités mises en place pour eux. Nous souhaitons donc revenir dans cette tribune sur la fermeture de la Maison de quartier de la Ravinière. Un sujet qui a fortement intéressé certains candidats aux élections législatives, car tout est bon pour gagner quelques voix... La presse locale s'en est fait l'écho également et il nous semblait bon de préciser les motivations qui ont guidé cette décision.

Le directeur qui avait été nommé afin de permettre l'ouverture du centre social nous a annoncé sa démission au bout d'un mois. Son départ et le rapport qu'il a rédigé sur le fonctionnement de la structure sont les deux raisons qui nous ont amenés à la fermer temporairement. En effet, son fonctionnement nécessite un important travail administratif qui, s'il n'est pas correctement réalisé, pourrait engendrer des dysfonctionnements et engager la responsabilité du Maire. Il est donc prévu à court terme de repenser les bases de l'organisation pour un service public de qualité. Cette réflexion sera menée dès cet été et à la rentrée, avec l'aide d'un cabinet spécialisé. Associations, habitants et partenaires de la ville seront bien sûr associés à cette démarche.

Pendant cette période de fermeture, la ville met tout en œuvre afin que les animations pour les familles, les accueils et activités des jeunes soient maintenus. Les enfants qui bénéficient de l'accompagnement scolaire ont été orientés vers l'accueil périscolaire de la Ravinière. Des sorties et activités seront proposées aux familles en lien avec les associations de quartier. Les 6-12 ans sont réorientés vers l'accueil de loisirs la Ravinière et les jeunes vers l'espace François Villon. Un programme de toutes ces activités a été distribué en urgence dans le quartier et la permanence du service jeunesse le 22 juin a permis de recueillir déjà 26 inscriptions.

Nous travaillons parallèlement à la réouverture prochaine de cette structure, indispensable pour le quartier, que nous souhaitons plus que jamais voir labellisée en centre social afin de bénéficier de davantage d'aides et de subventions pour mener encore plus d'actions en direction des familles et des jeunes du quartier.

**Je m'engage pour Osny**

### Liste de l'opposition

Texte non communiqué.

**Réussir Osny**  
**M. Benseddik - A. Martinez**

**LA BRÈVE  
DU CONSEIL**

**SÉANCE DU CONSEIL  
MUNICIPAL  
23 JUIN 2022**

**Dénomination du Dojo municipal, rue de Chars à Osny.  
Adoptée à l'unanimité.**

Il appartient au Conseil municipal de choisir, par délibération, le nom à donner à un équipement municipal. Cette dénomination est laissée au libre choix du Conseil municipal. La présente délibération a pour but de dénommer le bâtiment du Dojo municipal, équipement sportif, sis rue de Chars à Osny. Sur proposition de Monsieur le Maire, et après avis du bureau municipal, il est proposé au Conseil municipal de baptiser ce Dojo du nom de Monsieur Jean-Pierre Rolando, ancien directeur de l'école Pergaud et fondateur du Club de Judo en 1965, récemment décédé. Cette proposition a préalablement recueilli l'avis favorable de sa famille.

**Retrouvez les compte-rendus des conseils municipaux  
sur [osny.fr](http://osny.fr).**





# L'ÉTÉ PEUGEOT



**PEUGEOT 208**

A PARTIR DE

**208 € / MOIS<sup>1)</sup>**

**SANS APPORT**

SANS CONDITION DE REPRISE

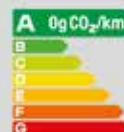
Pour les trajets courts, privilégiez la marche ou le vélo. #SeDéplacerMoinsPolluer



**PEUGEOT CERGY PONTOISE / OSNY**  
8, Chaussée Jules César - 95520 OSNY  
Tél : 01 34 41 72 72 - peugeot-osny.fr

PEUGEOT TotalEnergies Concessionnaire agréé WLTP 0-100km/h : 9

1) En location longue durée sur 48 mois et pour 40 000 km. Exemple pour la location longue durée (LLD) d'une Peugeot 208 Live Pure Tech 75 565 81V145 (neuve, hors options sans condition de reprise, modèle présenté - à 208 Active avec options - 3304/mois sans condition de reprise, après un 1er loyer de 3 500 € rattaché à 3304 après déduction du bonus de 6 000 €, le déductible par l'État. Voir conditions sur [www.peugeot.com/financement](http://www.peugeot.com/financement) pour connaître les modalités écologiques. Montants en euros TTC et hors prestations facultatives. Offre valable du 01/05/2022 au 30/06/2022, réservée aux personnes physiques pour un usage privé pour toute LLD d'une Peugeot 208 neuve dans le réseau Peugeot partenaire, sous réserve d'acceptation du dossier par CREDITVALSA SA au capital de 139 517 000 €, RCS Versailles n° 817 425 985, ORIAS 07004471 [www.creditvalsa.fr](http://www.creditvalsa.fr), 2-10 boulevard de l'Europe 78300 Thiverny. Offre non valable pour les véhicules sur le site [store.peugeot.fr](http://store.peugeot.fr)



LE SOUCI CONSTANT  
D'UN MEILLEUR ENVIRONNEMENT



**AMÉNAGER ET ENTREtenir**  
Le réseau routier

**RÉALISER**  
Les réseaux d'assainissement

**EMBELLIR**  
La ville

**COCHERY - ILE DE FRANCE**

Siège Social : Chemin du Parc - 95480 PIERRELAYE

Tél : 01 34 18 39 00 - Fax : 01 34 18 39 01 - Email : [pierrelaye@cochery-iledefrance.fr](mailto:pierrelaye@cochery-iledefrance.fr)

Siret : 417 976 263 00018 - RCS PONTOISE B 417 976 263 - APE 4211Z

**SECTEUR DE PARIS**

8 quai Lucien Lafranc - 93300 AUBERVILLIERS

Tél : 01 43 52 01 05 - Fax : 01 43 52 09 05

Nous avons toutes les  
**solutions à vos envies...**



...petits ou grands  
projets, **venez vous  
inspirer !**

**100% des produits  
qui composent ce projet**  
sont disponibles en  
magasin ou sur  
**leroymerlin.fr**   
(hors accessoires)

 **La location**  
de véhicules

 **La location**  
de matériel

 **Le retrait**  
des marchandises

 **La pose**

 **La livraison**  
à domicile

 **Le service**  
après-vente

 **Le**  
**financement**

**Les cours**  
de bricolage

**Centre Commercial de l'Oseraie - Tél. 01 34 35 11 35**

Horaires magasin : Du lundi au samedi de 9h00 à 20h00, le dimanche de 9h00 à 19h00

Horaires cours des matériaux : Du lundi au samedi de 7h30 à 20h00, le dimanche de 9h00 à 19h00